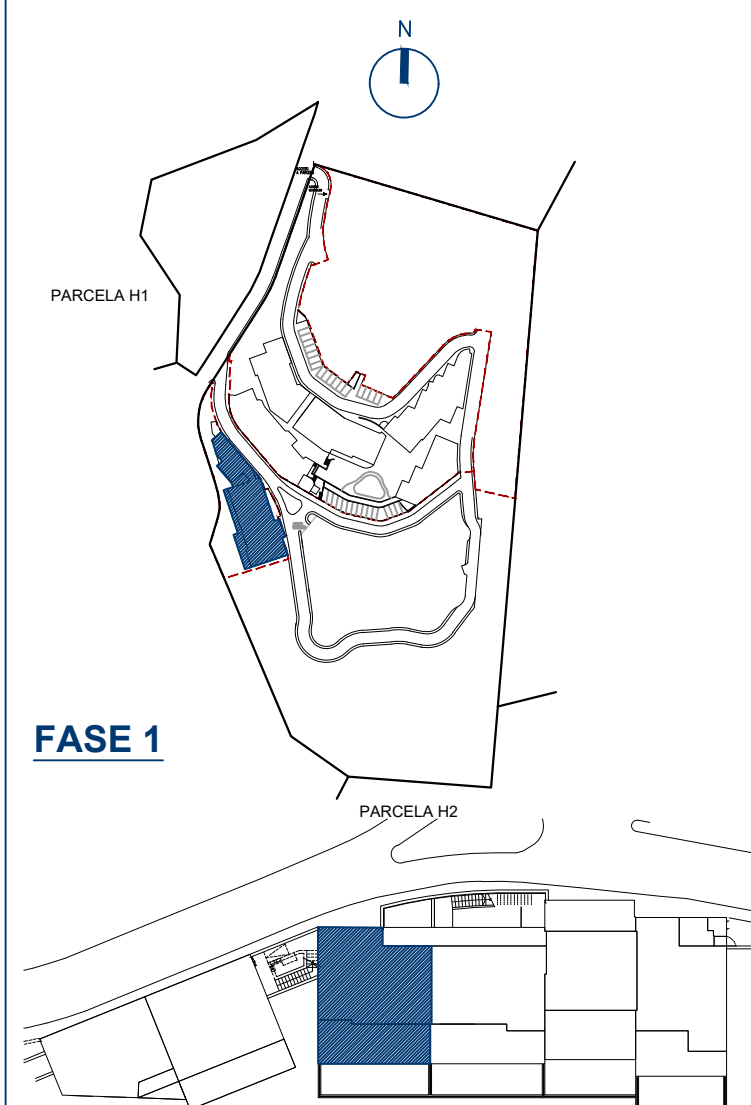
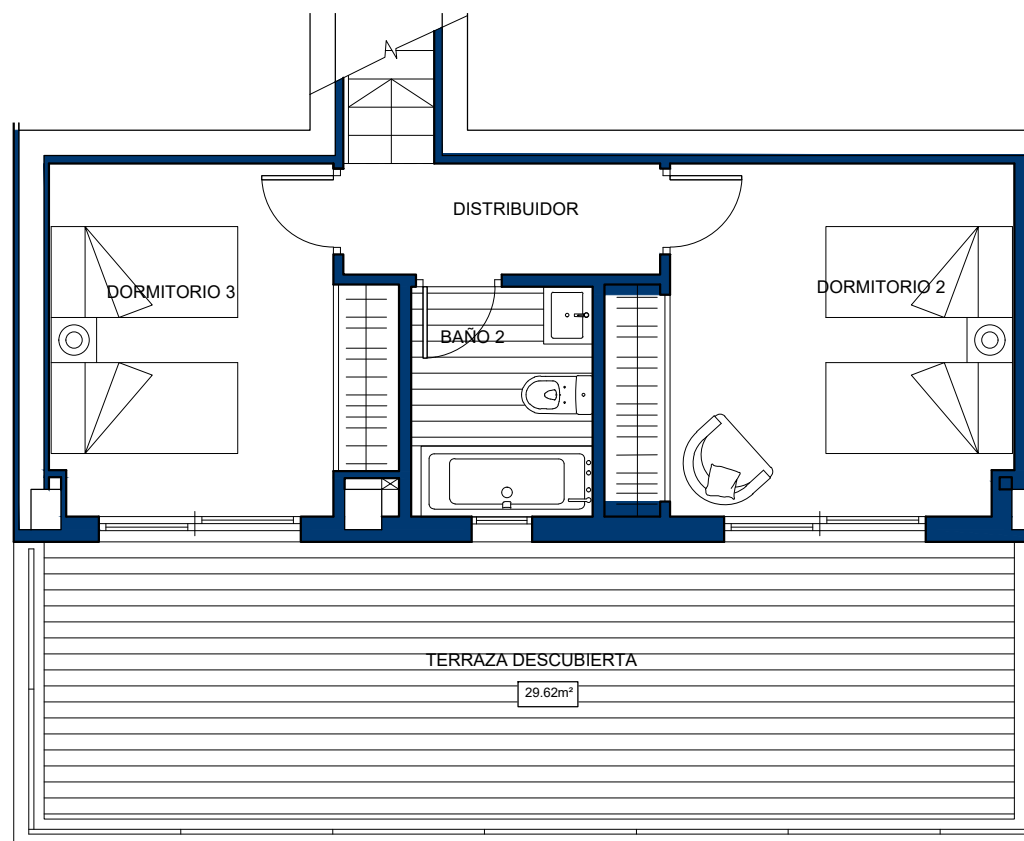
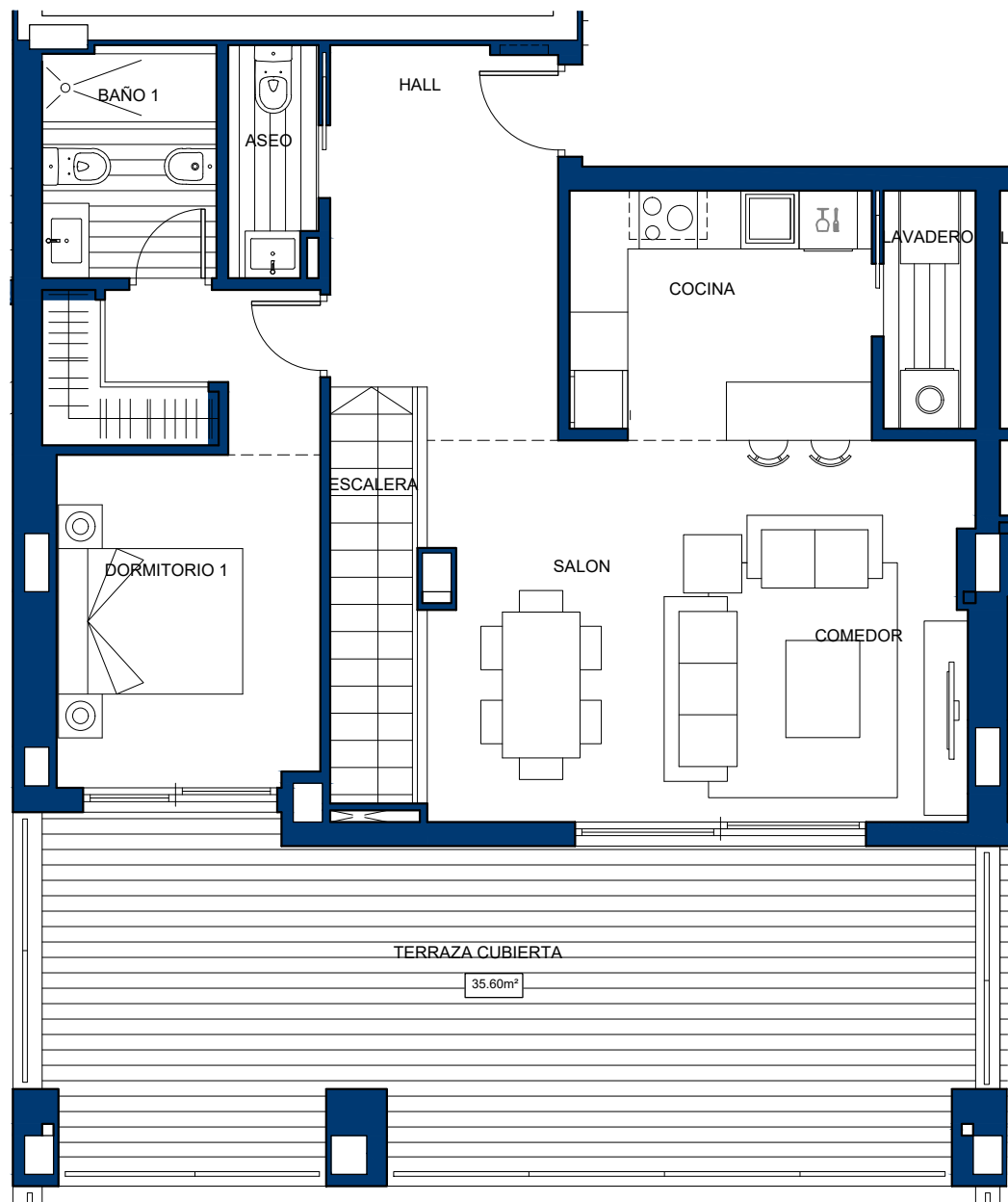
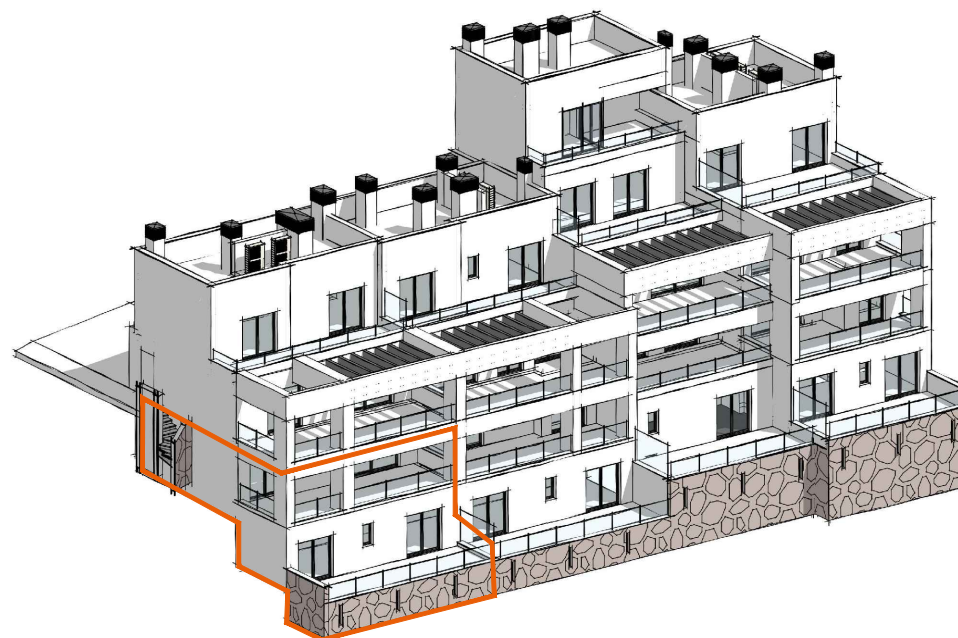


VIVIENDA N°46



FASE 1

BLOQUE 5-N

CUADRO DE SUPERFICIES

Hall	8.94m ²
Cocina	7.84m ²
Lavadero	2.33m ²
Salón- Comedor	21.97m ²
Aseo	2.14m ²
Dormitorio 1	13.88m ²
Baño 1	4.21m ²
Escalera	4.03m ²
TOTAL ÚTIL PLANTA ALTA	65.34m²
Distribuidor	3.45m ²
Dormitorio 2	13.29m ²
Dormitorio 3	11.08m ²
Baño 2	4.10m ²
TOTAL ÚTIL PLANTA BAJA	31.92m²
TOTAL ÚTIL INTERIOR	97.26m²

CONSTRUIDA VIVIENDAS	117.46m²
CONSTRUIDA TERRAZAS	65.22m²

CONSTRUIDA TOTAL	182.68m²
-------------------------	----------------------------

UTIL BOJA ⁽¹⁾	106.99m²
CONSTRUIDA BOJA ⁽¹⁾	153.45m²

PLANTA BAJA

PLANTA ALTA

Escala 1 : 75

1 m 2 m 3 m 4 m 5 m 6 m 7 m 8 m 9 m 10 m

La información aquí contenida no tiene carácter contractual, pudiendo ser modificada durante el transcurso de la ejecución de la obra por exigencias técnicas, jurídicas o comerciales, sin que ello implique menoscabo en el nivel global de calidades. Los peldaños de acceso a la vivienda y salidas a patios, puede alterarse en función de la rasante de las calles y corresponde a la D.F. fijar el criterio a utilizar para ello.

⁽¹⁾ Según Decreto 218/2005 / Sup.Util se define como la superficie del suelo interior de la vivienda y el 50% de espacios exteriores privados (limitándose al 10% de la útil interior).
Sup.Construida_Sup.Util + cerramientos interiores/exteriores y parte proporcional de elementos comunes.